



# Lei de recuperación da terra agraria

Os instrumentos de recuperación



XUNTA  
DE GALICIA



Xacobeo 21-22

## Os instrumentos de recuperación

A Lei de recuperación da terra agraria de Galicia propón a creación de novos instrumentos para recuperar a terra:



POLÍGONOS  
AGROFORESTAIS



AGRUPACIÓNS DE  
XESTIÓN  
CONXUNTA



ALDEAS MODELO

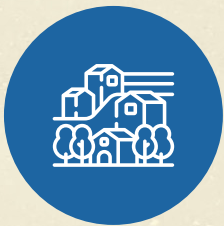
## Características

- ✓ **Permutas, compravendas ou arrendamentos voluntarios.**
- ✓ **Conexión entre a oferta e a demanda de terra.**
- ✓ **Seguridade xurídica.**
- ✓ **Soporte dos poderes públicos.**
- ✓ **Consenso amplamente maioritario.**



# As aldeas modelo

## As aldeas modelo



- ✓ **Recuperación da actividade agrícola en terras abandonadas ou infrautilizadas de alta capacidade produtiva arredor das aldeas:**
  - Recuperación demográfica.
  - Calidade de vida.
- ✓ **Promovidas polos concellos.**
- ✓ **Proxecto de ordenación produtiva (Axencia Galega de Desenvolvemento Rural).**
- ✓ **Especial atención ao mantemento, conservación e recuperación das infraestruturas agrarias (muros de peche e rede de camiños interiores).**
- ✓ **Plan de dinamización do núcleo rural.**
- ✓ **Ordenación produtiva (Axencia Galega de Desenvolvemento Rural).**
- ✓ **Arrendamentos.**
- ✓ **Declaración de utilidade pública e interese social.**
- ✓ **Rexistro de aldeas modelo e Rede de aldeas modelo.**

# A Rede de aldeas modelo de Galicia

✔ Instrumento de colaboración impulsado pola Axencia Galega de Desenvolvemento Rural

Promoción

Xeración de sinerxías

Estándares de excelencia

Intercambio de experiencias e información

Coordinación



# PROCEDIMIENTO APROBACIÓN DE ALDEAS MODELO



# Aprobación de aldeas modelo

## Procedemento



### 1 Solicitude dos concellos:

- Acordo dos titulares (mínimo 70% da superficie do perímetro).
- Relación de titulares.
- Permiso para realización das actuacións preparatorias dos predios.
- Compromiso de incorporación das parcelas ao Banco de terras (10 anos).
- Concello adherido ao Sistema público de xestión da biomasa nas faixas secundarias (convenio de protección das aldeas)
- Situación de abandono (mínimo 50% do perímetro proposto).
- Terras de boas características produtivas.



# Aprobación de aldeas modelo

## Procedemento



**2 Informe favorable do Banco de terras.**

➤ Declaración da aldea modelo.

**3 Declaración de utilidade pública e interese social.**

- Redacción do ➤ **proxecto de ordenación produtiva.**
- Procedementos de investigación da titularidade e declaración de abandono.

**4 Operacións de limpeza das parcelas adheridas.**

- As parcelas excluídas voluntariamente: requisitos de limpeza e mantemento.

**5 Selección das propostas (concorrenza competitiva).**

**6 Selección das propostas (concorrenza competitiva).** Criterios de valoración:

- Complementariedade e a xeración de sinerxías.
- Orientacións produtivas preferentes.
- Ampliación de base territorial de explotacións existentes.
- Producción ecolóxica.
- Continuidade con outras iniciativas de mobilidade de terras.
- Compromiso de residencia.
- Prezo.
- Incorporación de mozos.
- Achegas de terras.
- Xestión forestal activa e sustentable.

## ➤ O proxecto de ordenación produtiva das aldeas modelo



- ✓ **É un documento técnico. Axencia Galega de Desenvolvemento Rural.**
- ✓ **Usos produtivos idóneos.**
- ✓ **Inclúe:**
  - Perímetro.
  - Parcelas incluídas, excluídas (motivos) e non localizadas.
  - Estudo técnico (Catálogo parcial) ➤ Aproveitamentos máis axeitados para cada parcela.
  - Prazos de arrendamentos.
  - Descrición de obras e infraestruturas.
  - Prezos.

**Pode ser necesaria unha avaliación ambiental**

# Compromisos da Administración autonómica



- ✓ **Limpeza dos predios incorporados ao Banco de terras.**
- ✓ **Redacción do proxecto de obras e instalacións:**
  - Actuacións en infraestruturas rurais colectivas.
  - Operacións agronómicas.
- ✓ **Solicitude de informes sectoriais.**
- ✓ **Acordos con operadores económicos.**

## Os Plans de dinamización do núcleo rural das aldeas modelo


- ✓ **Actuacións a nivel arquitectónico e tecnolóxico para a rehabilitación de edificios e de vivendas e mellora do espazo público xunto con outras a nivel económico, ambiental e social.**

- Actuacións coordinadas.
- Colaboración coa Axencia Galega de Desenvolvemento Rural.
- Formulados concellos.
- O plan incluirá:



  
**Fins e  
obxectivos**


  
**Análise e  
diagnose**


  
**Proposta de  
intervención**

  
**Memoria  
económica**

  
**Análise da  
eficacia**

  
**Programa de  
investimentos  
públicos e privados**

  
**Programa de  
seguimento e  
avaliación**

  
**Mecanismos de  
fomento da  
participación social**

# Os espazos agrarios de experimentación

- ✓ Son espazos destinados á formación e experimentación de actividades agraria.
- ✓ Nas aldeas modelo que non reciban propostas produtivas.
- ✓ Para facilitar procesos progresivos de novas incorporacións:
  - Impulso de novos modelos de remuda xeracional no ámbito agrario.
  - Impulso de novos modelos de formación, asesoramento e transferencia.
  - Espazos para o ensaio de novas ideas e proxectos.
  - Fomento de: **Bioeconomía circular** **Canles curtas de comercialización** **Modelos agroecolóxicos**
  - Declarados pola Axencia Galega de Desenvolvemento Rural.
  - Con carácter temporal.
  - O Banco de terras actúa como arrendador dos predios.
  - A Axencia Galega de Desenvolvemento Rural redacta o plan de actuacións.





XUNTA  
DE GALICIA